

共感寄付

しあわせな未来は、わたしが選ぶ。

2014年
11月1日
↓
2015年
2月28日



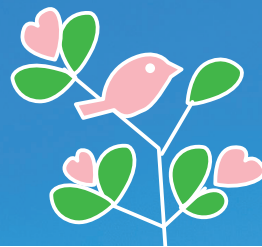
「寄付」という 支援があります——

自分ひとりで自由に街を移動できない人がいます。
ひとりで家に暮らしていて孤独に悩む高齢者がいます。
子どもを抱えて、ひとりで子育てに悩む親もいます。

日本語がわからなくて必要な情報を得られず、
命さえ危険にさらしてしまうこともあります。
世界の見え方が少し違っていてそのことに苦しむ人々もいます。

そういう人々の苦しみや生きづらさに気づき、
放っておけないと思って支援をする人々があります。

「共感寄付」とは、
『支援をする人を、金銭面で支援する』しくみのことです。



市民発電所をつくろう！ ～子ども達の未来に安心エネルギーを～

郵便振替用団体番号 1-B
銀行 振込 みなと銀行
神戸駅前支店
普通 1671716

寄付振込先



3・11 以後、生活の便利さや豊かさを支えるエネルギーについて、無関心ではいられなくなりました。コンセントのずっと先で、どのように電気が作られているのか？私たちの電気使用が、誰かの命を奪い生活を破壊することになるのはごめんです。電気は安全な発電所で作られなくてはと強く感じます。私たちは2012年から“新エネルギーをすすめる”活動に入りました。人々の思いを集め、たくさんの市民発電所を立ち上げ、安心安全のエネルギーを未来に生きる子ども達につなげてゆきたいと思っています。

寄付目標金額
1,100,000円

- こんな活動です ▶ 太陽光パネルによる市民発電所をつくります。(予定地あり)
- ▶ 宝塚の畜産農家との連携を目指し、発電所敷地での牧草植生の実験を行います。

2,000 円の寄付イメージ
牧草の種 100 m²分

10,000 円の寄付イメージ
太陽光発電パネル1枚購入費

50,000 円の寄付イメージ
太陽光発電パネル2枚+設置工事費など

発電所見学会を開催しています

※詳しくは、当団体ホームページをご覧ください。

担当者メッセージ

エネルギー問題は大きすぎて手に負えないと思われがちですが、個人ができることはたくさんあります。省エネルギーは言うまでもなく、再生可能エネルギー普及に参加可能です。ささやかな志が集まって小さな発電所事業を積み上げてゆきましょう。思いを形に！企業のみなさまの応援もどうぞよろしくお願いいたします！

(担当：中川慶子さん・田中章子さん)

特定非営利活動法人
新エネルギーをすすめる宝塚の会

兵庫県宝塚市中筋山手 3-2-10
TEL：0797-88-1381 E-Mail：k.nakagawa@rept.or.jp



HP



Facebook