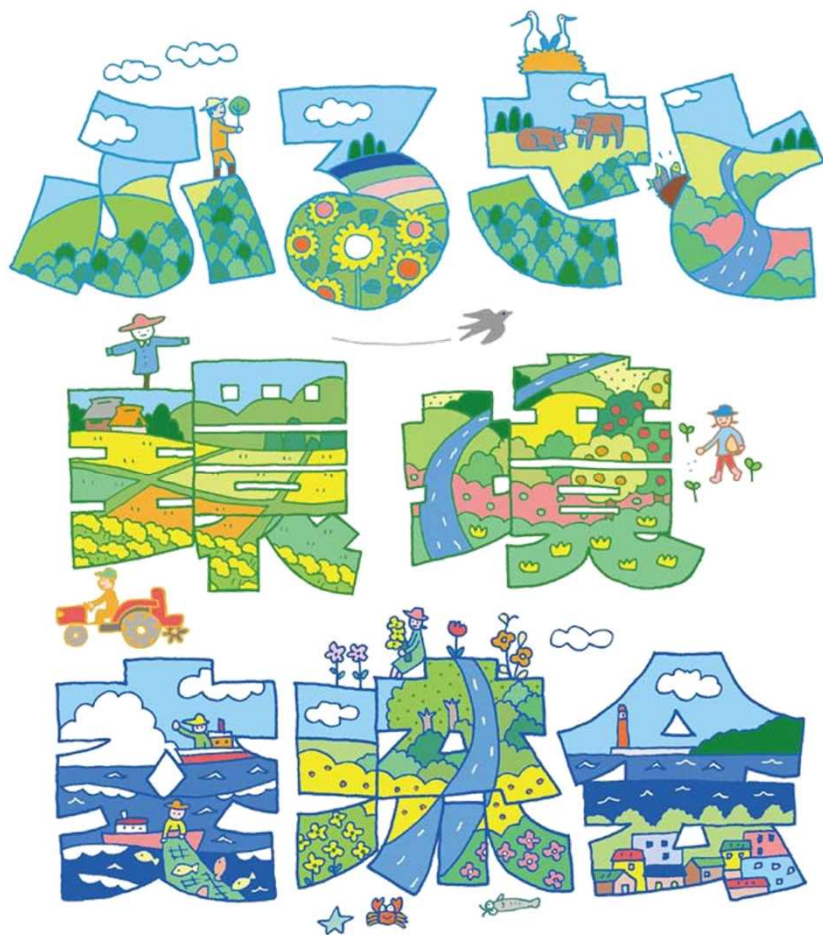


明日につなぐふるさと ひょうごの環境を考える



**参加者
募集**

ひょうごふるさと環境フォーラム2014

[日時] 平成26年12月20日(土) 13:00~16:30 《開場12:30~》

[場所] 兵庫県公館 大会議室 (神戸市中央区下山手通4丁目4-1)

《参加無料・定員150名》 ※参加申込方法は裏面

プログラム

第1部 集まれ! 広げよう! 活動の輪!

ポスターセッション [13:00~14:45]

若者による環境づくり活動の事例発表(約30団体)と交流

第2部 ふるさとの環境のこれからを語ろう!

全体討論 [15:00~16:30]

若者を中心に参加者全員で課題と今後の方向性を議論



JR・阪神(山陽)
→元町駅下車西口北へ徒歩5分
神戸高速鉄道(阪急・山陽)
→花隈駅下車東口北東へ徒歩10分
神戸市営地下鉄
→県庁前駅下車 西5番出口すぐ

ふるさと環境交流会とは

平成26年夏、地域住民の皆さんと改めてふるさとひょうごの環境の現状と課題を考えるため、県内7か所で地域別「ふるさと環境交流会」を開催しました。今回のフォーラムは、「気づく」「知る」「学ぶ」場として企画した地域別交流会の発展形として、若者の活動に焦点を当てて議論を「深める」、視野を「広げる」、地域のネットワークを相互に「つなげる」をねらいに開催するものです。



兵庫県
Hyogo Prefecture

第1部 ポスターセッション 発表団体 <予定>

- ・有限会社ウッズ「新しい森林管理の仕組みづくり」
- ・NPO法人オルタナティブビレッジ「ムラノマ・プロジェクト」
- ・関西大学佐治スタジオ「関西大学の丹波市における取組」
- ・関西学院大学総合政策学部都市研究会「古民家再生ボランティア&官兵衛NIGHT」
- ・NPO法人コウノトリ市民研究所「豊岡盆地の魚類調査」
- ・神戸学院大学矢嶋巖研究室「ため池のかいぼりから地域社会に果たす役割について考える」
- ・神戸国際大学白砂伸夫研究室「六甲アイランドにおけるフラワーランドスケープづくり」
- ・神戸夙川学院大学河本大地研究室「『日本で最も美しい村』香美町小代区に学ぶ」
- ・神戸女学院大学遠藤知二研究室「昆虫調査」
- ・神戸女学院大学横田弘文研究室「野生メダカの保護・育成」
- ・NPO法人ごみじゃぱん「ごみを減らそう！減装ショッピング」
- ・NPO法人ゴミンゴ・ゴミ拾いネットワーク「放置ゴミのないきれいな地域の実現に向けて」
- ・篠山市地域おこし協力隊「『水車づくりを通じた地域おこし～再エネを地域の手でつくり管理する～」
- ・産業技術短期大学「粗大ゴミから蘇らせた異次元型電気自動車の開発」
- ・産業技術短期大学「都市型風力発電プロジェクト」
- ・NPO法人新エネルギーをすすめる宝塚の会「みんなであつくり市民発電所」
- ・NPO法人ソーシャルデザインセンター淡路×吉備国際大学「農カフェの開催」
- ・NPO法人棚田LOVER's「棚田を愛し、棚田を育む」
- ・ド田舎で遊ぶ会「獣害対策×都市農村交流」
- ・徳島大学環境衛生工学研究室「尼崎運河de水質浄化」
- ・NPO法人日本ハンザキ研究所「オオサンショウウオの保全」
- ・沼島総合観光案内所「吉甚」 「地域の環境資源を生かした交流の取組」
- ・浜・川・山の自然たんけん隊「御前浜、生物多様性の保全」
- ・NPO法人ぴーす「廃棄物を使った環境教育&カメ料理」
- ・兵庫県自然保護協会「佐用川の生物調査」
- ・兵庫県立大学 学生団体 エコヒューマンビレッジ「在来種で地域を元気に」
- ・兵庫県立大学 学生団体 STEP「環境日記による小学生を対象とした環境教育」
- ・兵庫県猟友会姫路支部「獣害vs若手ハンター」
- ・NPO法人Blue Earth Project「あしたも青い地球で逢いたい」
- ・武庫川女子大学酒井達哉研究室「西宮市の自然環境の魅力を子どもたちに伝える」
- ・武庫川女子大学生活環境学科学生有志「古民家族」「楽しく学ぶ！古民家再生」
- ・兵庫県ひょうごエコっこ育成事業モデル園 西宮市立春風幼稚園「甲子園浜のいきもの探検！」
- ・多可町立キッズランドやちよ「やちよのいいとこ見つけたよ★」
- ・たつの市立半田幼稚園「ぼくらのあそびば、いぼがわ！」

第2部 全体討論 進行役・コメンテーター

中瀬 勲 兵庫県立人と自然の博物館 館長／兵庫県立大学名誉教授

兵庫県立大学自然・環境科学研究所長、同大学院緑環境景観マネジメント研究科長、県立淡路景観園芸学校長等を歴任。現在、県立丹波の森公苑長を兼務。専門は多自然居住地域のまちづくり、ランドスケープ計画・設計論。国土交通省、兵庫県等多くの審議会委員・アドバイザーを務める傍ら、各地の地域づくりにも深く関わる。著書に「みどりのコミュニティデザイン」(共編著)等。

同 コメンテーター(学生スタッフアドバイザー) ※今回のフォーラムは15名の学生スタッフの参画により企画・運営しています。

熊谷 哲 兵庫県立大学環境人間学部教授

<専門> 環境分析化学

<フィールド> 播磨灘及びその流入河川

<研究・活動内容> 河川から海に至るフィールドの汚染物質の分布と動態、環境学習・教育プログラム開発

布施 未恵子 神戸大学大学院農学研究科特命助教

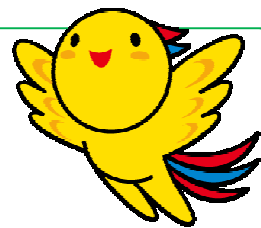
<専門> 霊長類の採食行動学

<フィールド> 篠山市

<研究・活動内容> 猿害対策、生物多様性に配慮した政策立案、地域の自発的な活動の支援

参加申し込み方法

- ・参加を希望される方は、氏名、年齢、性別、所属、連絡先(住所、電話番号、電子メールアドレス)をご記入の上、郵送またはFAXでお申し込みください。
- ・電話や電子メールでの申し込みも受付いたします。
- ・参加決定の連絡はいたしません。申込者多数により参加いただけない場合のみ連絡させていただきます。



問い合わせ・申し込み先

兵庫県 農政環境部 環境創造局 環境政策課 活動支援班

〒650-8567 神戸市中央区下山手通5丁目10-1 電話: 078-362-9895 FAX: 078-362-4024

電子メール: kankyouseisakuka@pref.hyogo.lg.jp

スマホ・携帯からはこちら



<兵庫県ホームページ「ふるさと環境交流会」で検索！>

先着順のため、お早めにお申し込みください！

フリガナ		所属			
氏名					
住所	〒		電話番号		
電子メール		年齢	性別	男・女	

※お伝えいただいた情報は、本フォーラム以外には使用しません。